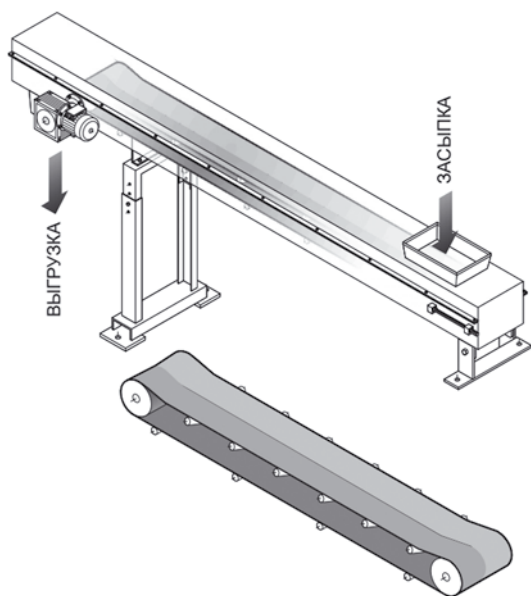


КОНВЕЙЕР ЛЕНТОЧНЫЙ ЖЕЛОБЧАТЫЙ Тип — РТНк



ПРИМЕНЕНИЕ:

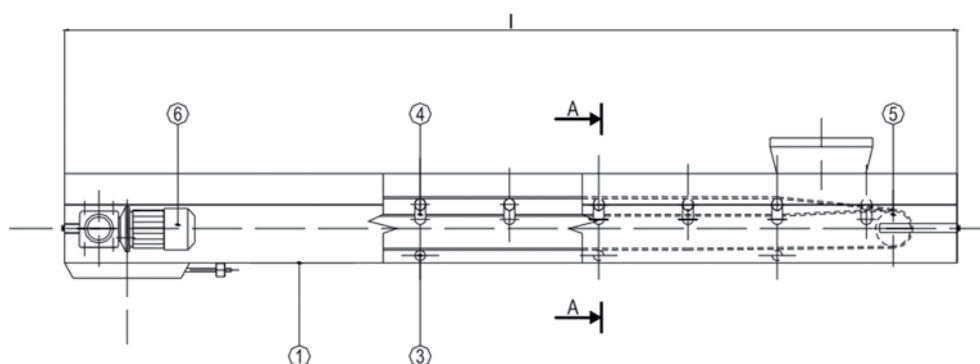
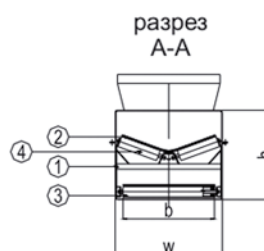
— технологическая транспортировка сточных осадков, других пастообразных материалов, а также сыпучих материалов с высоким коэффициентом внутреннего трения, под углом не больше 30°.

КОНСТРУКЦИЯ:

- 1 — корпус;
- 2 — резиновая лента для прямой роликоопоры;
- 3 — направляющие ролики;
- 4 — натяжной барабан;
- 5 — электропривод.

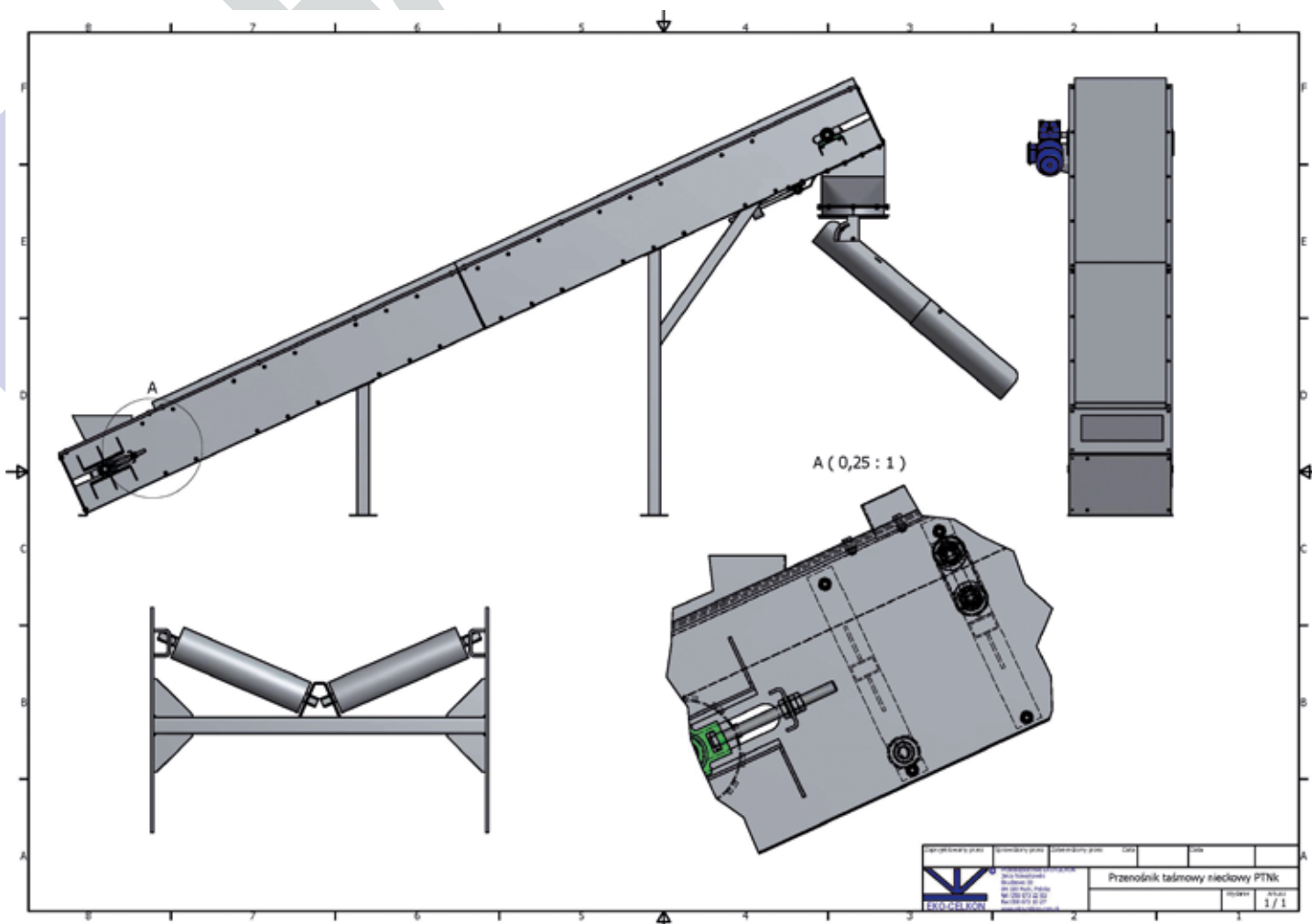
ДОПОЛНИТЕЛЬНЫЕ СВЕДЕНИЯ:

- 1 — диаметр приводного и натяжного барабанов составляет 200 мм;
- 2 — скорость перемещения ленты подбирается с учётом транспортируемой рабочей среды и требуемой производительности конвейера — чаще всего в пределах 0,4–0,8 м/с;
- 3 — размеры и количество загрузочных ковшей согласовываются индивидуально по желанию Клиента.



| Элемент | Материал |
|-------------------------------|---|
| конструкция | кислотоустойчивая сталь 0Н18Н9 |
| корпус | кислотоустойчивая сталь 0Н18Н9 |
| приводной и натяжной барабаны | кислотоустойчивая сталь 0Н18Н9 |
| направляющие ролики | кислотоустойчивая сталь 0Н18Н9 |
| лента | в зависимости от транспортируемой рабочей среды |
| электропривод | согласно производителю привода |

| Тип | Размеры | | | | | |
|----------|---------|--------|--------|----------|--------------------------|---------|
| | b [мм] | w [мм] | h [мм] | l [мм] | мощность двигателя [кВт] | max [0] |
| PTNk-300 | 300 | 400 | 400 | 2,0–12,0 | 0,75–2,2 | 30 |
| PTNk-400 | 400 | 500 | 400 | 2,0–12,0 | 0,75–3,0 | 30 |
| PTNk-500 | 500 | 600 | 400 | 2,0–12,0 | 1,1–3,0 | 30 |
| PTNk-600 | 600 | 700 | 400 | 2,0–12,0 | 1,5–4,0 | 30 |



Внимание! Ввиду постоянной модернизации продукции, некоторые конструкционные элементы могут незначительно отличаться от фактических, что не влияет на технические качества оборудования. Кроме предлагаемого типоряда, возможна также реализация индивидуальных заказов на оборудование по спецификации Клиента.